

リフォーム Reform



東区

Y邸

「退職後は林の中に家を建てて、緑に囲まれて暮らしたい…」そんな思いを巡らせていたYさんご夫妻。その願いは断念することとなりましたが、リフォームにより理想に限り無く近い暮らしを実現できました。

築29年の家をリフォームしようとして業者選びをされていたとき、心に留まったのがリフォーム西野。ご友人宅のリフォームの仕上がりが気に入って「リフォーム西野なら任せられそう」と感じたこと、コンタクトをとった際の対応が大変よかったです。大きな決め手になったのだそうです。

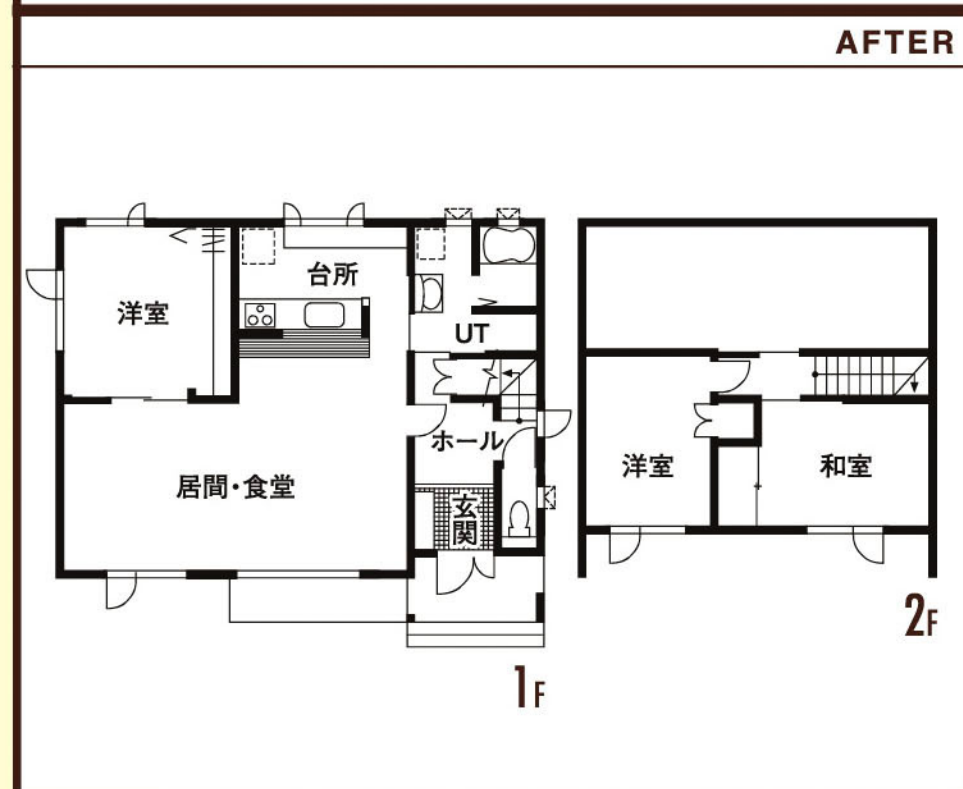
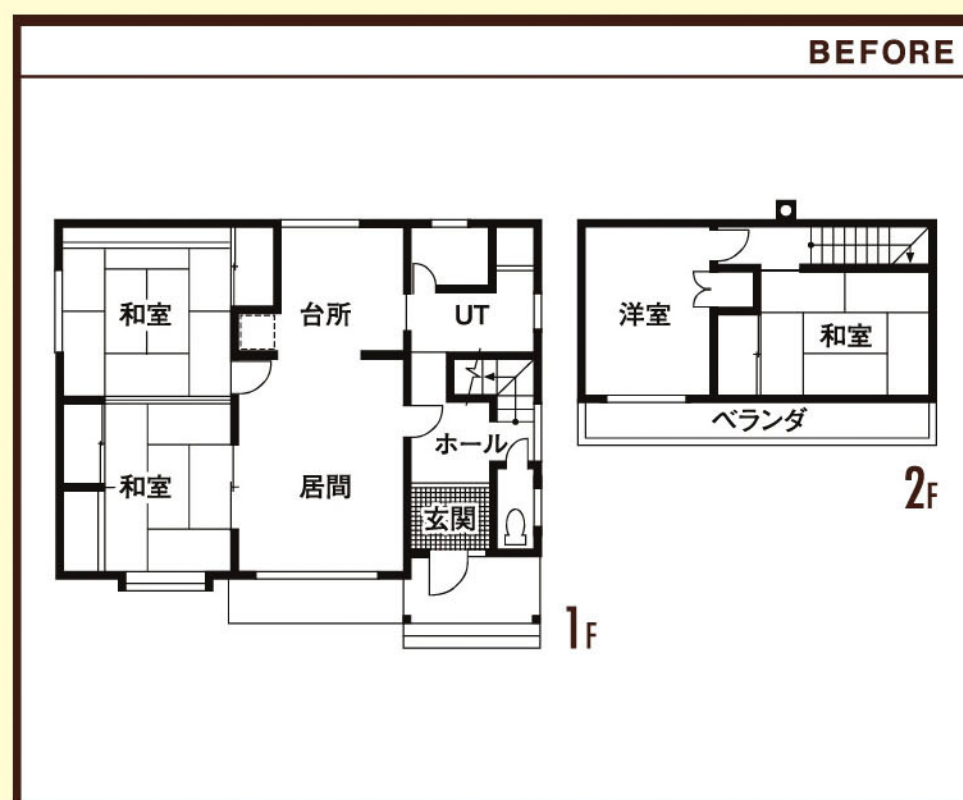
1階の改装をメインとして、ご夫妻が提示した条件は3つ。「広々としたリビングから、庭を存分に眺められる」「キッチンからも庭を望める」「物の少ないシンプルな暮らし」。そこで「窓から見える庭」をテーマとし、さらにリフォーム西野からの提案で断熱・耐震補強も行う運びになりました。

とりわけ大きくイメージが変わったのは、やはりリビング。リビングと西側の和室をつなげて拡大し、庭に面した窓を大きく設定しました。キッチンも対面式にすることで、ふたつめの条件もクリアに。さらに、

広々としたLDKに大改装！
大きな窓から草木を愛でる
ゆとりの空間に…

2階のベランダを撤去し、ここからも庭を眺められるように改装しました。そして、玄関と部屋壁面に造作した大型収納により、室内はすっきり。奥の和室を洋間にして統一感を図り、ダークブラウンのフロアにすることで、シンプルで落ち着いた感じのある空間へと一新しました。

生まれ変わったYさん宅には、なぜか様々な椅子が点在しています。それについて尋ねると「いつも椅子の位置を変えて、いろいろな角度から庭を眺めているんです」と奥様。多種多様な草木が育つグリーンガーデンを、毎朝世話し、窓から眺め、美しい時間をゆったりと楽しまれている様子です。



DATA 全面改修

- 工事概要 / 木造骨組部を残して、全体を改造。屋根・外装・内装・建具・断熱・暖房を新装。
- リフォーム面積 / 95.98㎡
- 工事期間 / 約1.5カ月



リビングを約2倍の広さに拡張し、キッチンを対面式に変更。リビングからもキッチンからも庭の景色を満喫できます。