

# サンオーホーム

完成から入居されるまでのわずかな期間に開催される貴重な見学会です。新築をお考えの方はぜひお越しください。家作りのヒントがきっと見つかります。

# 完成 現場見学会



ご来場の上、アンケートにご協力いただいた方には  
**クオカード500円分をプレゼント!**

日時

## 2/11~14

木・祝

日

10:00~17:00

見学の  
ポイント

- 日当たりの良い2階リビング
- サッシトリプルで高断熱
- グランドピアノ専用ルーム

会場

## 札幌市西区西野 4条5丁目

現地に直接  
お越しください。  
サンオーホームの  
旗が目印です!



### おすすめの施工例

子育てママの家



**重要なお知らせ**

今回公開する住宅はオーナーさまの貴重な財産です。ご来場時には、住所・お名前の記載をお願いしております。あらかじめご了承ください。

住まいのご相談承ります。お気軽にご相談ください。

お問い合わせ



三王建設興産株式会社

0120-308-551

サンオーホーム 検索

〒063-0032 札幌市西区西野2条2丁目5番7号  
TEL 011-661-1551(代表) 担当/営業部 高橋重行

www.sanoh-home.co.jp

宅地建物取引業知事免許石符(11)第2177号 一般建設業知事登録(般-23)第02748号 一級建築士事務所北海道知事登録(石)第1367号

ホームページリニューアルしました!

# サンオーホームの二世帯住宅

間取りを自由に設定できます 二世帯・三世帯住宅

親世帯と子世帯、それぞれの暮らしを大切にしながらさりげなくふれあえる、世代をつなげる住まい。

子どもの面倒を見てもらったり、家事を手伝ってもらったり、二世帯ならいざという時に助けあうことがたくさんあります。そのときにポイントとなるのが、それぞれの世帯が互いに気兼ねなく暮らせるプランニング。家族みんなが支え合い、協力し合える空間、「家族がつながる」住まいをご提案いたします。

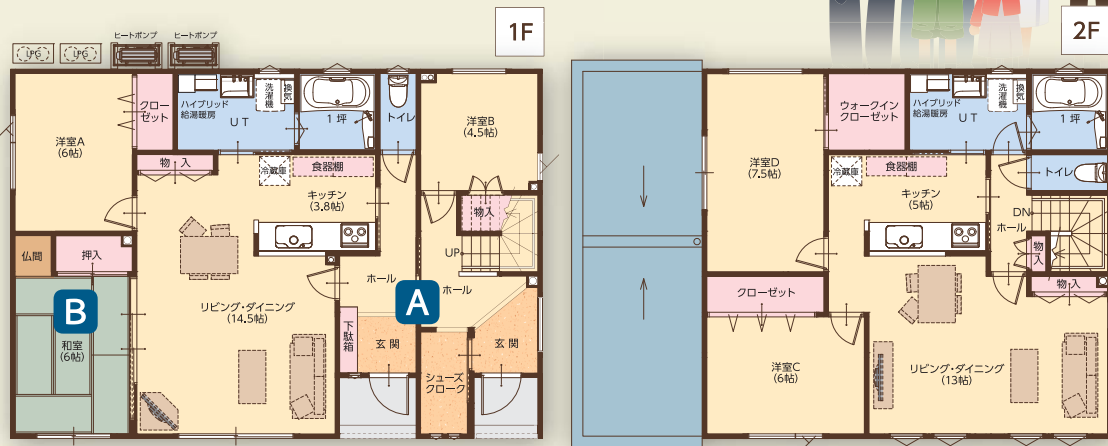


## おすすめ間取り例

完全分離型の2階建てプラン。

2階建て二世帯住宅 | 2LDK+3LDK

- 第一種換気
- ハイブリッド給湯暖房
- 外張付加断熱
- 1階面積 / 92.31㎡ (27.87坪)
- 2階面積 / 74.53㎡ (22.50坪)
- 延床面積 / 166.84㎡ (50.37坪) ※ポーチ除く



A ほどよい距離感で、家族の絆を深めたい。



リビング・ダイニングや寝室、浴室、トイレの位置を上下階でずらす設計で、生活時間が違っていても物音を軽減。1階の廊下で1か所だけ繋がっているから、行き来も気軽にできて安心。

B 家事をしながらでも、孫に目が届くようにしたい。



リビングとひと続きになる和室は、扉を開くと開放感がさらにアップ。孫がのびのびと遊べるスペースになります。対面キッチンからも、子どもの様子を見ながら調理できるので安心。

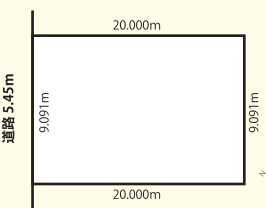
さまざまなプランをご提案いたします！ぜひお気軽にご相談ください。

## 売土地情報

家を建てたいけれど土地が…と躊躇していませんか？サンオーホームでは土地探しからお手伝いいたします。お気軽にご相談ください。

### 西区西野1条4丁目

- 地下鉄東西線「発寒南駅」徒歩12分
- 学区区 西園小学校 徒歩7分
- 手稲東中学校 徒歩2分

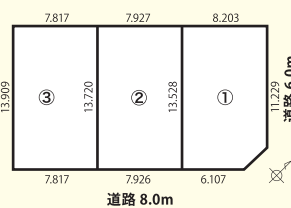


| 面積               | 価格          | 坪単価    |
|------------------|-------------|--------|
| 181.83㎡ / 55.00坪 | 13,970,000円 | 25.4万円 |

【物件概要】●所在地/札幌市西区西野1条4丁目70番4 ●交通/地下鉄東西線「発寒南駅」徒歩12分 ●土地面積/別表に記載 ●土地権利/所有権 ●地目/宅地 ●都市計画/市街化区域 ●用途地域/第1種中高層住居専用地域 ●建ぺい率/60% ●容積率/200% ●引渡条件/建築条件付 ●他の法令上の制限/27m高度地区 ●地勢/平坦 ●現況/更地 ●接道状況/前面道路5.45mに間口9.091m接する ●設備/電気・上水道・下水道

### 西区西野1条9丁目

- 地下鉄東西線「宮の沢駅」徒歩11分
- 学区区 手稲宮丘小学校 徒歩10分
- 宮の丘中学校 徒歩8分

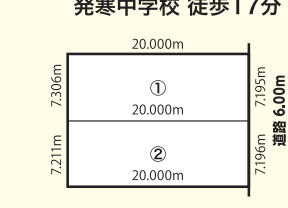


| 区画 | 面積               | 価格          | 坪単価    |
|----|------------------|-------------|--------|
| ①  | 107.97㎡ / 32.66坪 | 11,600,000円 | 35.5万円 |
| ②  | 107.97㎡ / 32.66坪 | 10,600,000円 | 32.4万円 |
| ③  | 107.97㎡ / 32.66坪 | 10,600,000円 | 32.4万円 |

【物件概要】●所在地/札幌市西区西野1条9丁目 ●交通/地下鉄東西線「宮の沢駅」徒歩11分 ●土地面積/別表に記載 ●土地権利/所有権 ●地目/宅地 ●都市計画/市街化区域 ●用途地域/第1種中高層住居専用地域 ●建ぺい率/60% ●容積率/200% ●引渡条件/建築条件付 ●他の法令上の制限/18m高度地区、景観計画区域 ●地勢/平坦 ●現況/更地 ●接道状況/区画による ●設備/電気・上水道・下水道・都市ガス

### 西区発寒3条1丁目

- JR「琴似駅」徒歩9分、地下鉄東西線「発寒南駅」徒歩13分
- 学区区 発寒南小学校 徒歩10分、発寒中学校 徒歩17分

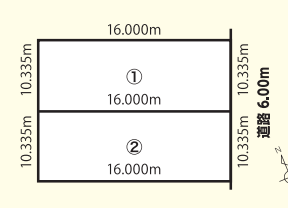


| 区画 | 面積               | 価格          | 坪単価    |
|----|------------------|-------------|--------|
| ①  | 145.01㎡ / 43.86坪 | 15,780,000円 | 36.0万円 |
| ②  | 144.07㎡ / 43.58坪 | 15,250,000円 | 35.0万円 |

【物件概要】●所在地/札幌市西区発寒3条1丁目34番1 ●交通/JR「琴似駅」徒歩9分、地下鉄東西線「発寒南駅」徒歩13分 ●土地面積/別表に記載 ●土地権利/所有権 ●地目/宅地 ●都市計画/市街化区域 ●用途地域/第1種住居地域 ●建ぺい率/60% ●容積率/200% ●引渡条件/建築条件付 ●他の法令上の制限/33m高度地区 ●地勢/平坦 ●現況/更地 ●接道状況/前面道路6mに間口7.19m接する ●設備/電気・上水道・下水道

### 西区福井7丁目

- バス停「福井8丁目」徒歩2分
- 学区区 福井野小学校 徒歩10分
- 福井野中学校 徒歩10分



| 区画 | 面積               | 価格         | 坪単価    |
|----|------------------|------------|--------|
| ①  | 165.36㎡ / 50.02坪 | 5,250,000円 | 10.5万円 |
| ②  | 165.35㎡ / 50.02坪 | 5,250,000円 | 10.5万円 |

【物件概要】●所在地/札幌市西区福井7丁目 ●交通/バス停「福井8丁目」徒歩2分 ●土地面積/別表に記載 ●土地権利/所有権 ●地目/宅地 ●都市計画/市街化区域 ●用途地域/第1種住居地域 ●建ぺい率/60% ●容積率/200% ●引渡条件/建築条件付 ●他の法令上の制限/18m高度地区 ●地勢/高低差有 ●現況/宅地 ●接道状況/前面道路6mに間口10.3m接する ●設備/電気・上水道・下水道

建築条件付の土地は土地売買契約から3ヶ月以内に三王建設興産株式会社と建築請負契約を締結することを停止条件としています。

住まいのご相談承ります。お気軽にご相談ください。

お問い合わせ



三王建設興産株式会社

0120-308-551

サンオーホーム 検索 www.sanoh-home.co.jp

宅地建物取引業知事免許石狩(11)第2177号 一般建設業知事登録(般-23)第02748号 一級建築士事務所北海道知事登録(石)第1367号

〒063-0032 札幌市西区西野2条2丁目5番7号

TEL 011-661-1551(代表) 担当/営業部 高橋重行

ホームページ  
リニューアル  
しました!