

サンオーホーム

北区新川5条5丁目

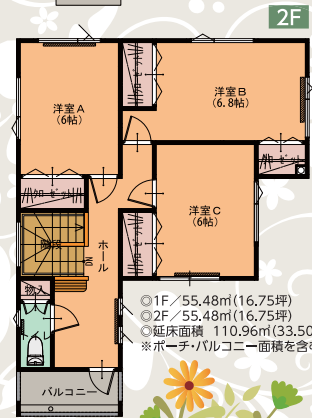
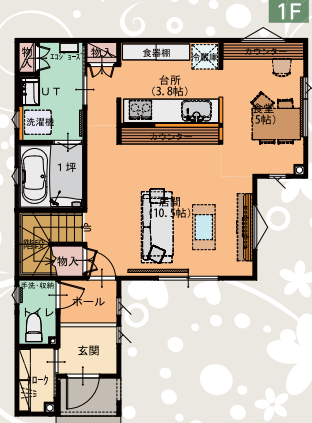
建築中の物件のご案内

ご来場の上、アンケートにご協力いただいた方には  
キッチングッズ  
プレゼント!



家具・カーテン付

- JR学園都市線「新川駅」徒歩11分
- 学校区 新琴似南小学校 徒歩8分
- 新川中学校 徒歩8分



サンオーホームの旗を目印にお越しください。

販売価格

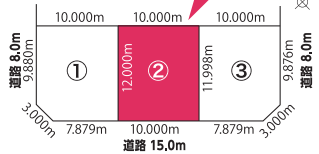
2,880万円 (税込)

お支払い例  
借入2,880万円/頭金0円  
月々77,333円(年12回)



土地情報

モデルハウス建築中



区画	面積	価格	坪単価
①	117.75 m <sup>2</sup> / 35.61 坪	8,470,000 円	23.8 万円
②	119.98 m <sup>2</sup> / 36.29 坪	8,860,000 円	24.9 万円
③	117.71 m <sup>2</sup> / 35.6 坪	8,860,000 円	24.9 万円

【物件概要】所在地/札幌市北区新川5条5丁目 ●交通/JR学園都市線「新川駅」徒歩11分 ●土地面積/別表に記載 ●土地権利/所有権 ●地目/宅地 ●都市計画/市北北区域 ●用途地域/第一種住居地域、近隣商業地域 ●建ぺい率/60-80% ●容積率/20% ●引渡条件/建築条件付 ●他の法令上の制限/3m高さ制限、3.3m高度地区、準防火地域、第三種小売店舗地区、景観計画区域 ●地勢/平坦 ●現況/空地 ●接道状況/区画による ●設備/電気・上下水道・下水道・都市ガス

他にもセットプランをご用意しております!  
詳しくは裏面へ

●提携ローンのご案内 提携金融機関/北洋銀行 販売価格に対する融資限度の割合/100%以内(他の借入額を含む) 融資限度額/100万円以上1億円以内 返済期間/1年以上35年以内(原則1年単位) 利率/年利0.7%(3年固定金利、保証料含む) 事務手数料/27,000円  
※ローンは一定条件該当者が対象です。適用される金利は融資実行時のものとなり、表示されている金利と異なる場合があります。金利は2016年7月時点 ●建築条件付の土地は土地売買契約から3ヶ月以内に三王建設興産社と建築請負契約を締結することを停止条件としています。

住まいのご相談承ります。お気軽にご相談ください。

お問い合わせ



三王建設興産株式会社  
0120-308-551

〒063-0032 札幌市西区西野2条2丁目5番7号  
TEL 011-661-1551(代表) 担当/営業部 高橋重行  
検索 www.sanoh-home.co.jp

ホームページリニューアルしました!



※画像はイメージです。

ご提案プラン

## 札幌市北区 新川5条5丁目

販売価格 / 土地(区画①)+建物

※区画①につきましては、表面の土地情報をご参照ください。

# 2,650万円

(税込)

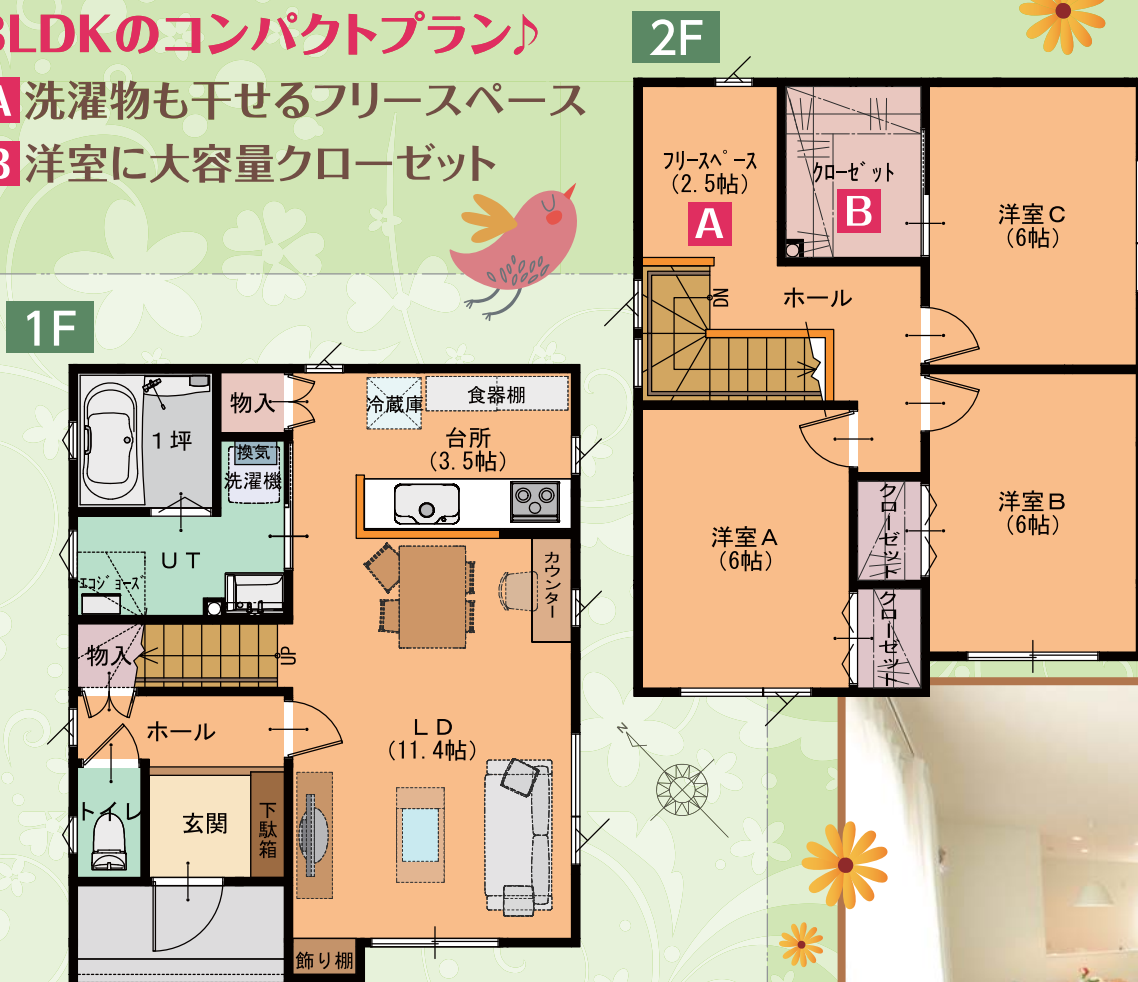
お支払い例 金利は固定金利期間3年間終了後は、その時点の金利で固定金利又は変動金利が選択できます。  
借入2,650万円 / 頭金0円 月々71,158円(年12回)

JR学園都市線「新川駅」徒歩11分

学校区 新琴似南小学校 徒歩8分  
新川中学校 徒歩8分

### 3LDKのコンパクトプラン♪

- A 洗濯物も干せるフリースペース
- B 洋室に大容量クローゼット



◎1F / 44.67㎡ (13.49坪)  
◎2F / 48.03㎡ (14.50坪)  
◎延床面積 92.70㎡ (27.99坪)



※画像はイメージです。

●提携ローンのご案内 提携金融機関/北洋銀行 販売価格に対する融資限度の割合/100%以内(他の借入額を含む) 融資限度額/100万円以上1億円以内 返済期間/1年以上35年以内(原則1年単位) 利率/年利0.7%(3年固定金利、保証料含む) 事務手数料/27,000円  
※ローンは一定条件該当者が対象です。適用される金利は融資実行時のものとなり、表示されている金利と異なる場合があります。金利は2016年7月時点

住まいのご相談承ります。お気軽にご相談ください。

お問い合わせ

SANO HOME  
The ease of living is pursued.

三王建設興産株式会社

0120-308-551

サノオホーム 検索 www.sanoh-home.co.jp

宅地建物取引業知事免許石狩(12)第2177号 一般建設業知事登録(般-23)第2748号 一級建築士事務所北海道知事登録(石)第1367号

〒063-0032 札幌市西区西野2条2丁目5番7号  
TEL 011-661-1551(代表) 担当/営業部 高橋重行

ホームページ  
リニューアル  
しました!