

モデルハウス 販売中!



子育てママの視点で作った、
家族にやさしい住まいは **love** がいっぱい!

子育てママの家プランを採用

サンオーホーム
三王建設興産
661-1551

サンオーホームの旗を目印にお越しく下さい。

ご来場の上、アンケートにご協力いただいた方には
クオカード500円分をプレゼント!



**西区西野
6条4丁目**

- 家具・カーテン付
- 西野第二小学校 徒歩9分
- 西野中学校 徒歩10分

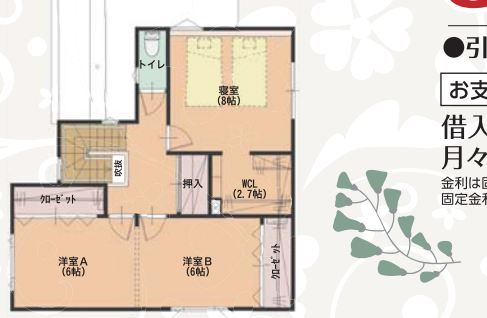
販売価格
3,484万円 (税込)



**西区西野
8条8丁目**

- 家具・カーテン付
- 西野第二小学校 徒歩1分
- 西野中学校 徒歩5分

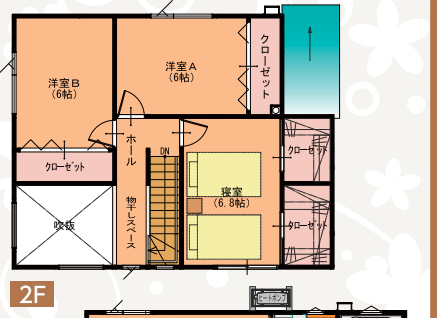
販売価格
2,880万円 (税込)



●引渡し時期:ご相談ください
お支払い例
借入3,484万円/頭金0円
月々93,552円(年12回)
金利は固定金利期間3年終了後は、その時点の金利で固定金利又は変動金利が選択できます。



●引渡し時期:即入居可
お支払い例
借入2,880万円/頭金0円
月々77,333円(年12回)
金利は固定金利期間3年終了後は、その時点の金利で固定金利又は変動金利が選択できます。



土地情報

④ 190.40 m² / 57.59 坪

区画	面積	価格	坪単価
④	190.40 m ² / 57.59 坪	販売中	

【物件概要】●所在地/札幌市西区西野6条4丁目●交通/バス停「西野まちづくりセンター前」徒歩4分●土地面積/別表に記載●土地権利/所有権●都市計画/市街化区域●用途地域/第1種低層住居専用地域●建ぺい率/50%●容積率/80%●他の法令上の制限/北側斜線・外壁後退距離1m・高さの制限10m●景観計画区域●現況/更地●接道状況/区画による●設備/電気・上水道・下水道

土地情報

③ 199.20 m² / 60.27 坪

⑤ 178.53 m² / 54.00 坪

区画	面積	価格	坪単価
③	199.20 m ² / 60.27 坪	新物件販売中	
⑤	178.53 m ² / 54.00 坪	9,080,000円	16.8万円

【物件概要】●所在地/札幌市西区西野8条8丁目●交通/バス停「西野8条8丁目」徒歩1分●土地面積/別表に記載●土地権利/所有権●地目/宅地●都市計画/市街化区域●用途地域/第1種低層住居専用地域●建ぺい率/50%●容積率/80%●引渡条件/建築条件付●他の法令上の制限/北側斜線・外壁後退距離1m・高さ制限10m●宅地造成工事規制区域●景観計画区域●地勢/ひな壇●現況/更地●接道状況/区画による●設備/電気・上水道・下水道

●提携ローンのご案内 提携金融機関/北洋銀行 販売価格に対する融資限度の割合/100%以内(他の借入額を含む) 融資限度額/100万円以上1億円以内 返済期間/1年以上35年以内(原則1年単位) 利率/年利0.7%(3年固定金利、保証料含む) 事務手数料/2万7000円 ※ローンは一定要件該当者が対象です。適用される金利は融資実行時のものとなり、表示されている金利と異なる場合があります。金利は2017年3月時点

住まいのご相談承ります。お気軽にご相談ください。

お問い合わせ



三王建設興産株式会社
0120-308-551

〒063-0032 札幌市西区西野2条2丁目5番7号
TEL 011-661-1551(代表) 担当/営業部 高橋重行
サンオーホーム 検索 www.sanoh-home.co.jp

ホームページ
リニューアル
しました!

サンオーホーム

提案プランのご案内

家を建てたいけれど土地が…と躊躇していませんか？

子育て環境充実！

サンオーホームでは土地探しからお手伝いいたします。お気軽にご相談ください。



西区西野 8条5丁目

④提案プラン

- バス停「西野小学校前」徒歩5分
- 学区区 西野第三小学校 徒歩3分
- 西野中学校 徒歩4分

販売価格

2,580万円 (税込)

お支払い例

借入2,580万円 / 頭金0円
月々69,278円(年12回)
金利は固定金利期間3年間終了後は、その時点の金利で固定金利又は変動金利が選択できます。

土地 730万円 + 建物 1,850万円 (税込)

●アスファルト工事込

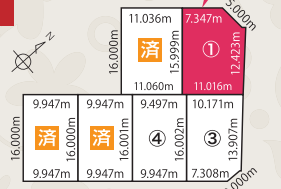


◎1F / 54.65㎡(16.50坪) ◎2F / 54.65㎡(16.50坪) ◎延床面積 / 109.30㎡(33.00坪)
※ポーチ・吹き抜け含む



土地情報

モデルハウス建築物件



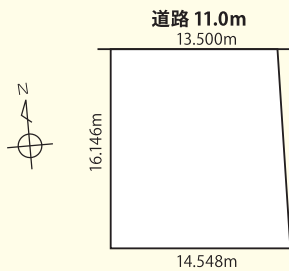
区画	面積	価格	坪単価
①	171.56㎡ / 51.89坪	9,220,000円	53,750円
②	156.38㎡ / 47.30坪	7,300,000円	46,700円
③	159.15㎡ / 48.14坪	7,300,000円	45,870円

【物件概要】●所在地/札幌市西区西野8条5丁目●交通/バス停「西野小学校前」徒歩5分●土地面積/別表に記載●土地権利/所有権●地目/田●都市計画/市街化区域●用途地域/第1種低層住居専用地域●建ぺい率/50%●容積率/80%●引渡条件/建築条件付●他の法令上の制限/外壁後退距離1m・建築物高さ制限10m・北側斜線高度地区・景観計画区域●地勢/平坦●現況/更地●接道状況/区画による●設備/電気・水道・下水道

売土地情報

西区西野8条2丁目

- バス停「西野8条3丁目」徒歩3分
- 学区区 西野小学校 徒歩8分、西野中学校 徒歩16分

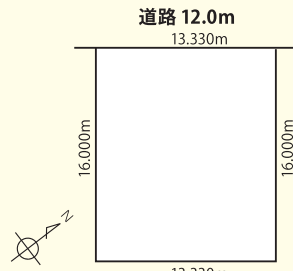


面積	価格	坪単価
226.43㎡ / 68.49坪	9,330,000円	41.2万円

【物件概要】●所在地/札幌市西区西野8条2丁目●交通/バス停「西野8条3丁目」徒歩3分●土地面積/別表に記載●土地権利/所有権●地目/宅地●都市計画/市街化区域●用途地域/第1種低層住居専用地域●建ぺい率/50%●容積率/80%●引渡条件/建築条件付●他の法令上の制限/外壁後退距離1m・建築物高さ制限10m・北側斜線高度地区・景観計画区域●地勢/傾斜●現況/更地●接道状況/前面道路11.0mに13.500m接する●設備/電気・水道・下水道

西区西野8条5丁目

- バス停「西野小学校前」徒歩5分
- 学区区 西野第二小学校 徒歩3分、西野中学校 徒歩4分

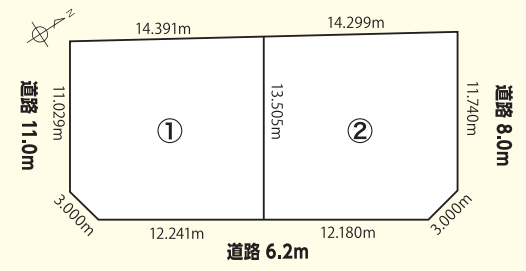


区画	面積	価格	坪単価
①	213.27㎡ / 64.51坪	10,650,000円	49,900円

【物件概要】●所在地/札幌市西区西野8条5丁目●交通/バス停「西野小学校前」徒歩5分●土地面積/別表に記載●土地権利/所有権●地目/宅地●都市計画/市街化区域●用途地域/第1種低層住居専用地域●建ぺい率/50%●容積率/80%●引渡条件/建築条件付●他の法令上の制限/外壁後退距離1m・建築物高さ制限10m・北側斜線高度地区・景観計画区域●地勢/平坦●現況/更地●接道状況/前面道路12.0mに13.330m接する●設備/電気・水道・下水道

西区西野4条3丁目

- バス停「手稲東小学校前」徒歩4分
- 学区区 手稲東小学校 徒歩4分、手稲東中学校 徒歩14分

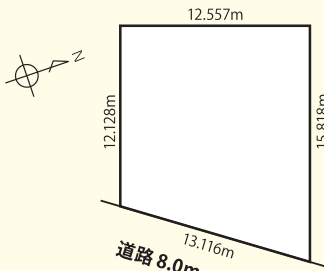


区画	面積	価格	坪単価
①	189.30㎡ / 57.26坪	15,800,000円	83,470円
②	193.40㎡ / 58.50坪	14,800,000円	76,520円

【物件概要】●所在地/札幌市西区西野4条3丁目●交通/バス停「手稲東小学校前」徒歩4分●土地面積/別表に記載●土地権利/所有権●地目/宅地●都市計画/市街化区域●用途地域/第1種低層住居専用地域●建ぺい率/50%●容積率/80%●引渡条件/建築条件付●他の法令上の制限/北側斜線・外壁後退距離1m・高さの制限10m・景観計画区域●地勢/平坦●現況/更地●接道状況/区画による●設備/電気・水道・下水道

西区西野7条1丁目

- バス停「西野8条3丁目」徒歩6分
- 学区区 西野小学校 徒歩10分、西野中学校 徒歩19分

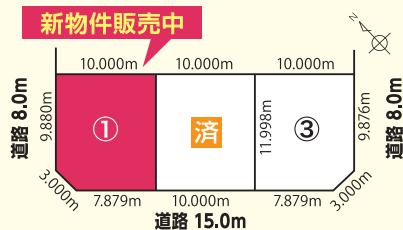


面積	価格	坪単価
176.09㎡ / 53.26坪	10,380,000円	58,950円

【物件概要】●所在地/札幌市西区西野7条1丁目●交通/バス停「西野8条3丁目」徒歩6分●土地面積/別表に記載●土地権利/所有権●地目/宅地●都市計画/市街化区域●用途地域/第1種低層住居専用地域●建ぺい率/50%●容積率/80%●引渡条件/建築条件付●他の法令上の制限/外壁後退距離1m・建築物高さ制限10m・北側斜線高度地区・景観計画区域●地勢/平坦●現況/更地●接道状況/前面道路8.0mに13.116m接する●設備/電気・水道・下水道

北区新川5条5丁目

- JR学園都市線「新川駅」徒歩11分
- 学区区 新琴似南小学校 徒歩8分、新川中学校 徒歩8分

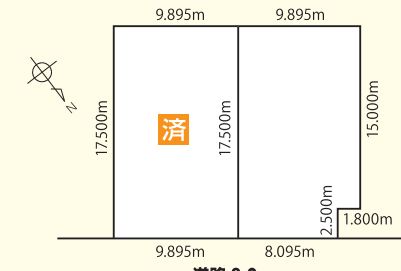


区画	面積	価格	坪単価
①	117.75㎡ / 35.61坪	8,860,000円	75,240円
③	117.71㎡ / 35.6坪	8,860,000円	75,240円

【物件概要】●所在地/札幌市北区新川5条5丁目●交通/JR学園都市線「新川駅」徒歩11分●土地面積/別表に記載●土地権利/所有権●地目/宅地●都市計画/市街化区域●用途地域/第1種住居地域・近隣商業地域●建ぺい率/60・80%●容積率/200%●引渡条件/建築条件付●他の法令上の制限/33m北側傾斜・33m高度地区・準防火地域・景観計画区域●地勢/平坦●現況/更地●接道状況/区画による●設備/電気・水道・下水道・都市ガス

西区八軒6条西5丁目

- バス停「八軒6条5丁目」徒歩2分
- 学区区 八軒北小学校 徒歩3分、八軒中学校 徒歩7分



面積	価格	坪単価
168.66㎡ / 51.02坪	14,000,000円	83,000円

【物件概要】●所在地/札幌市西区八軒6条西5丁目●交通/バス停「八軒6条5丁目」徒歩2分●土地面積/別表に記載●土地権利/所有権●地目/宅地●都市計画/市街化区域●用途地域/第2種中高層住居専用地域●建ぺい率/60%●容積率/200%●引渡条件/建築条件付●他の法令上の制限/18m高度地区・景観計画区域●地勢/平坦●現況/更地●接道状況/前面道路8mに8.095m接する●設備/電気・水道・下水道

*建築条件付の土地は土地売買契約から3ヶ月以内に三王建設興産株と建築請負契約を締結することを停止条件としています。

住まいのご相談承ります。お気軽にご相談ください。

お問い合わせ



三王建設興産株式会社

0120-308-551

サンオーホーム 検索

www.sanoh-home.co.jp

宅地建物取引業知事免許石狩(12)第2177号 一般建設業知事登録(般-28)第2748号 一級建築士事務所北海道知事登録(石)第1367号

ホームページリニューアルしました!